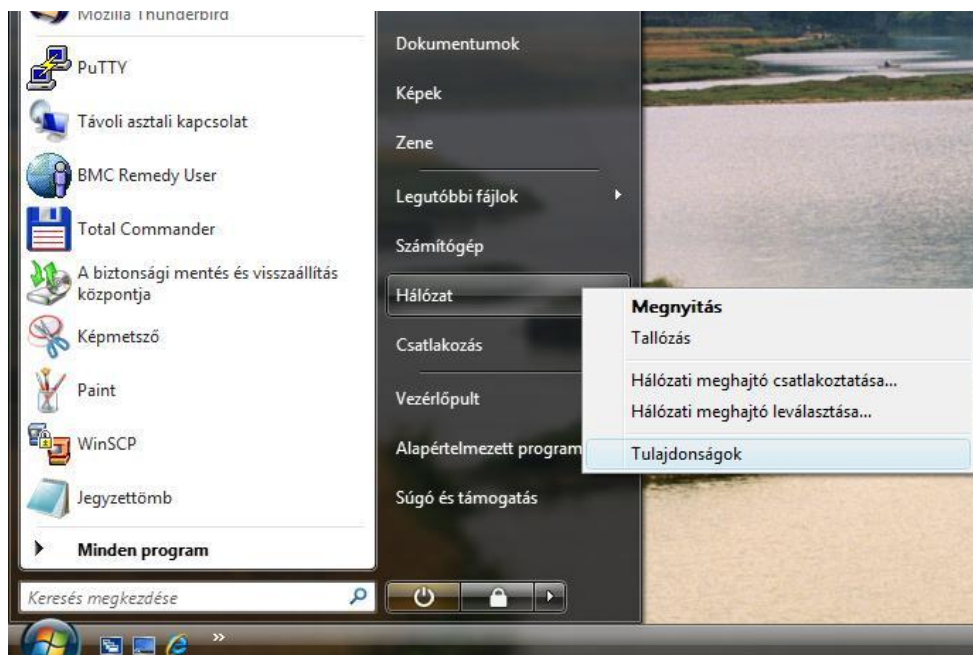


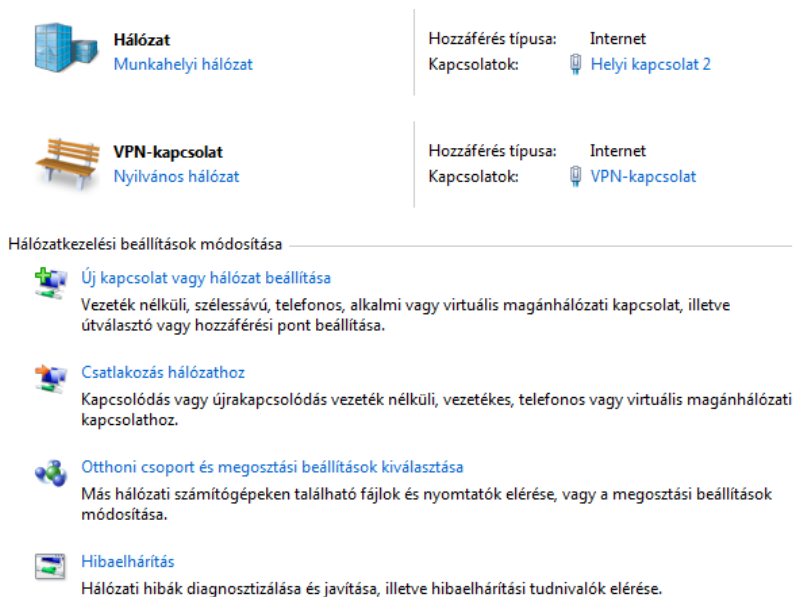
# Útmutató az EKFNET VPN hálózathoz való csatlakozáshoz (Windows 7)

## I. A kapcsolat beállítása

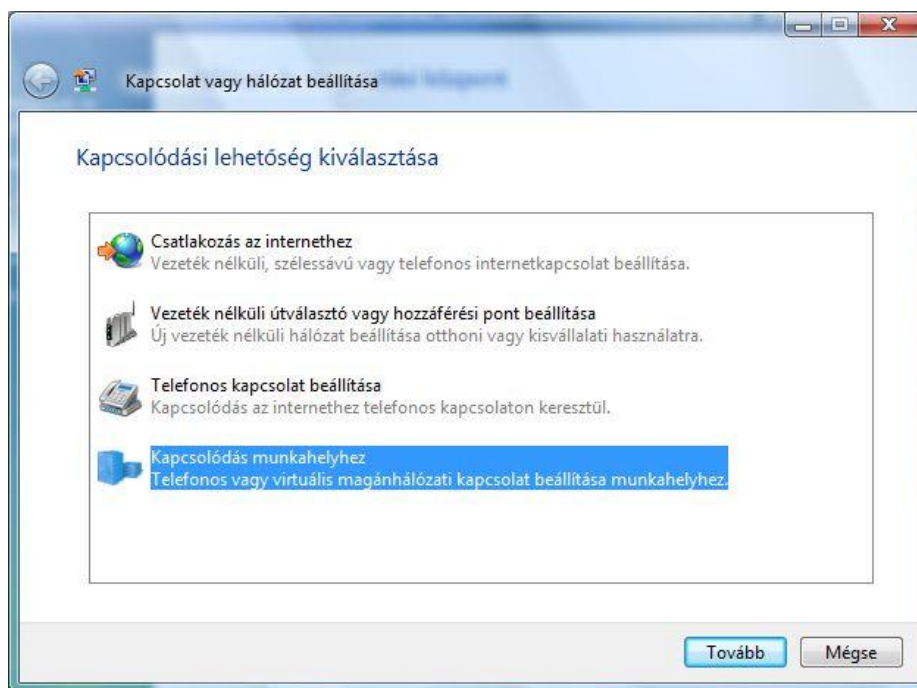
1. Kattintson jobb gombbal a **Start menü** Hálózat menüpontjára és válassza ki a **Tulajdonságok** menüpontot!



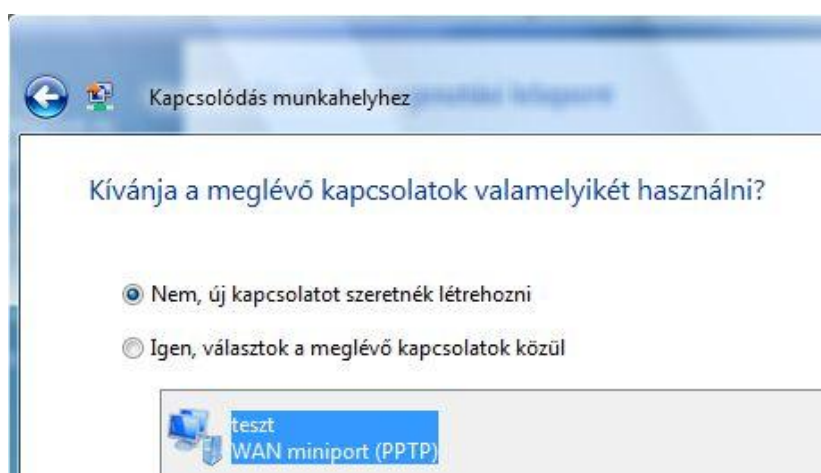
2. A megjelenő ablakon válassza a **Kapcsolat vagy hálózat beállítását!**



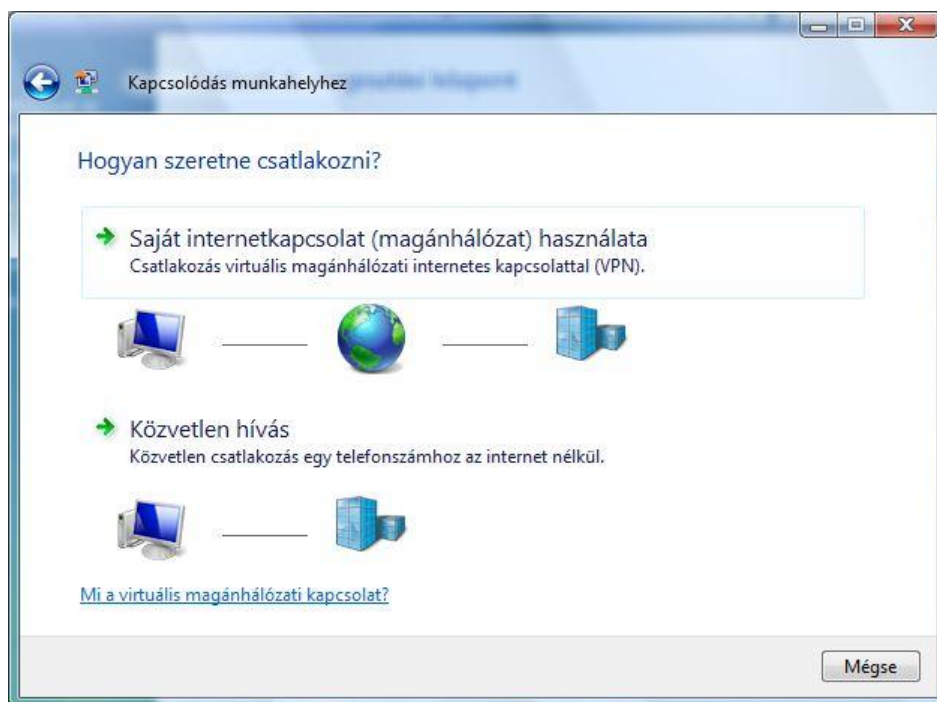
3. Válassza a **Kapcsolódás munkahelyhez** lehetőséget!



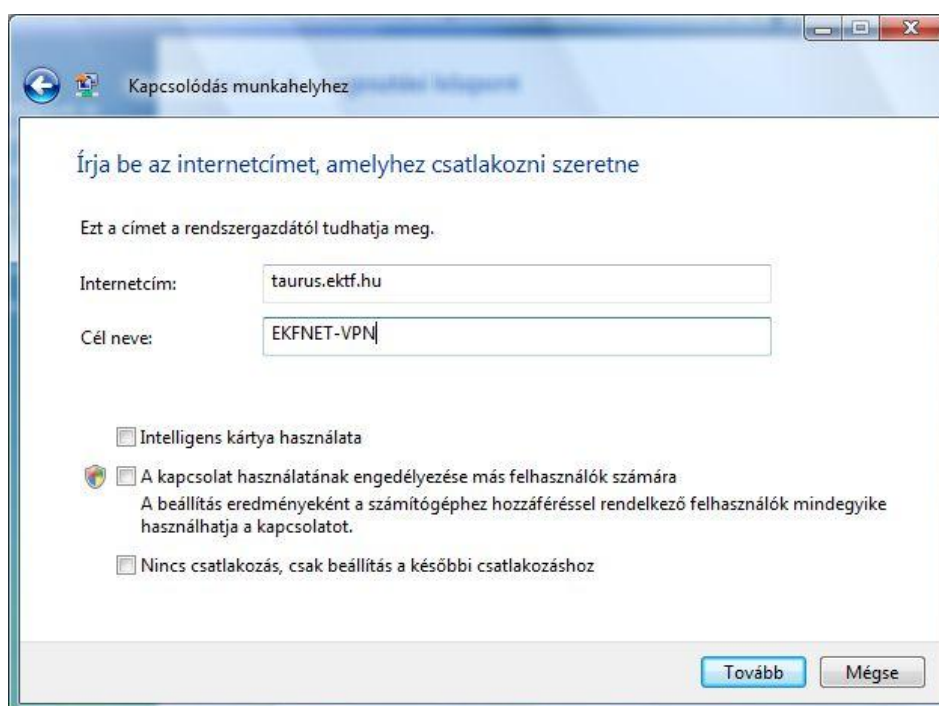
4. Válassza a **Nem, új kapcsolatot szeretnék létrehozni** kapcsolót!



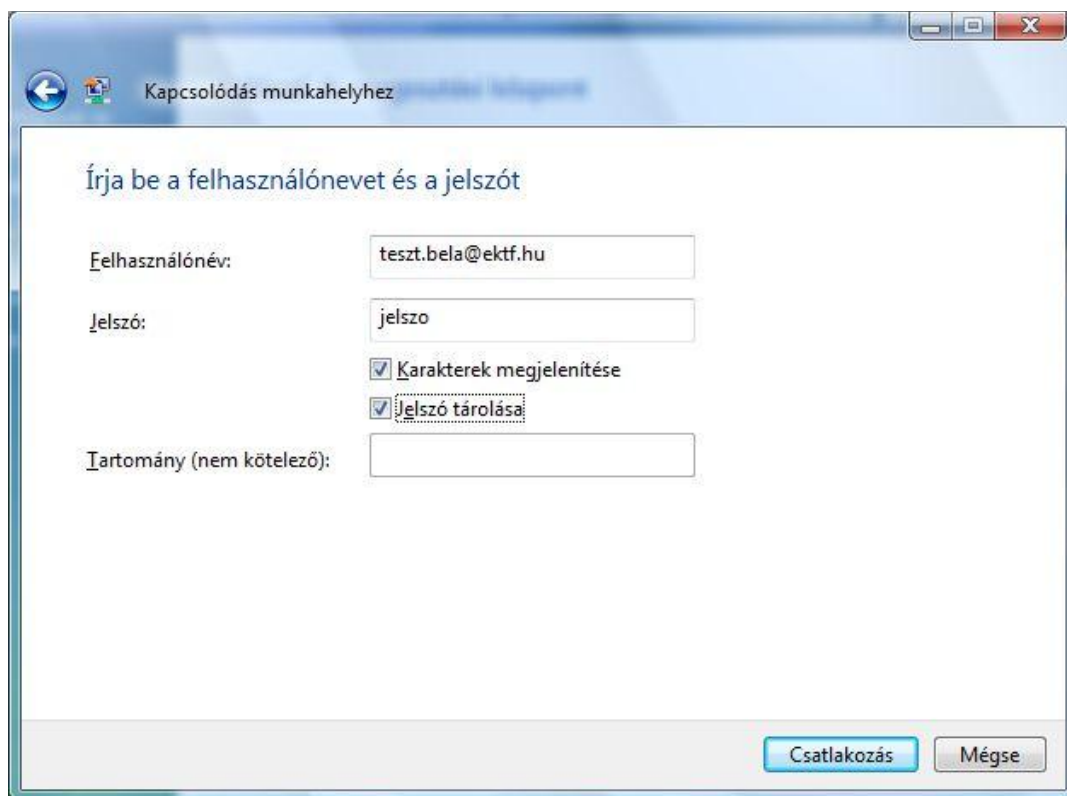
5. Válassza a **Saját internetkapcsolat (magánhálózat) használata** lehetőséget!



6. Az **Internetcím**hez adja meg a VPN kiszolgáló címét (**taurus.ektf.hu**), majd a **Cél** nevéhez írja be: **EKFNET-VPN**!



7. Adja meg a **Felhasználónevet** és a **Jelszót**! Kattintsa be a **Karakterek megjelenítése** és a **Jelszó tárolása** kapcsolókat, hogy meggyőződhessen róla, hogy helyesen adta meg a jelszót, illetve hogy a kapcsolódásnál a rendszer ne kérje újra a jelszavát! A **Tartomány** mezőt hagyja üresen, és kattintson a **Csatlakozás** gombra!



Kapcsolódás munkahelyhez

Írja be a felhasználónevet és a jelszót

Felhasználónév:

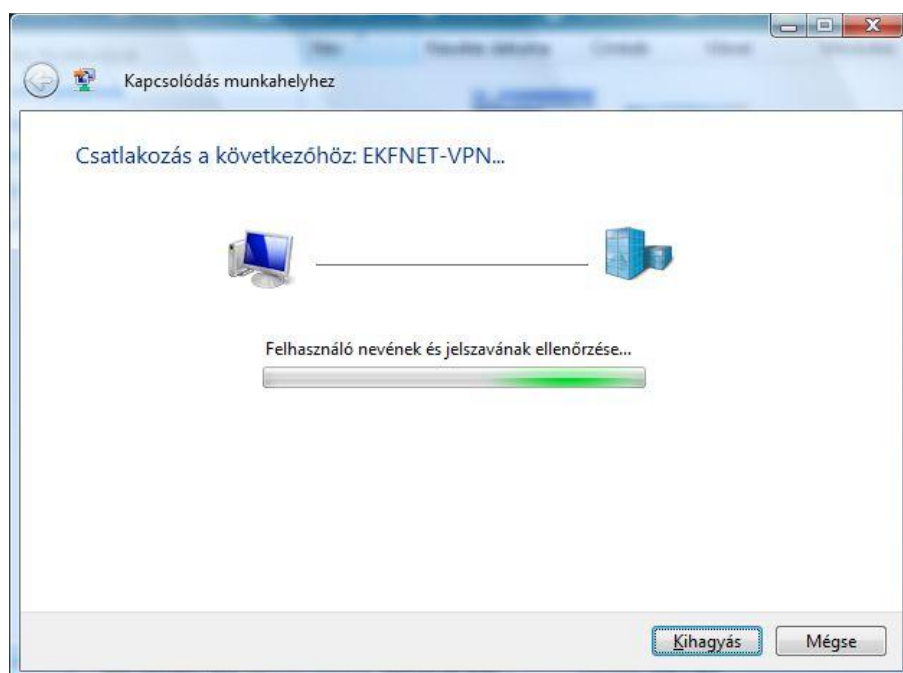
Jelszó:

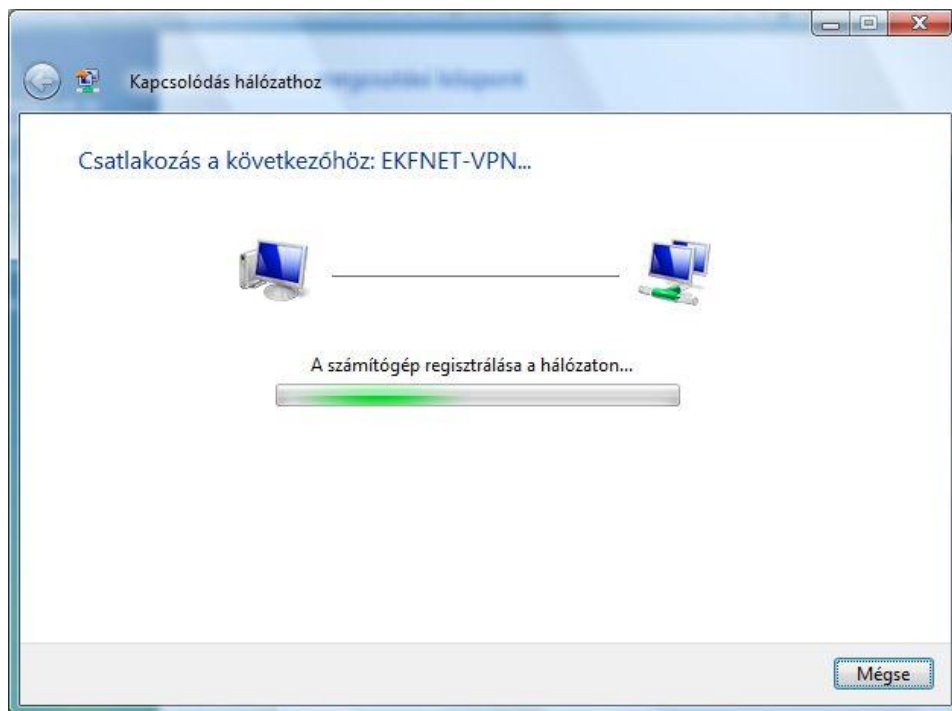
☒ Karakterek megjelenítése

☒ Jelszó tárolása

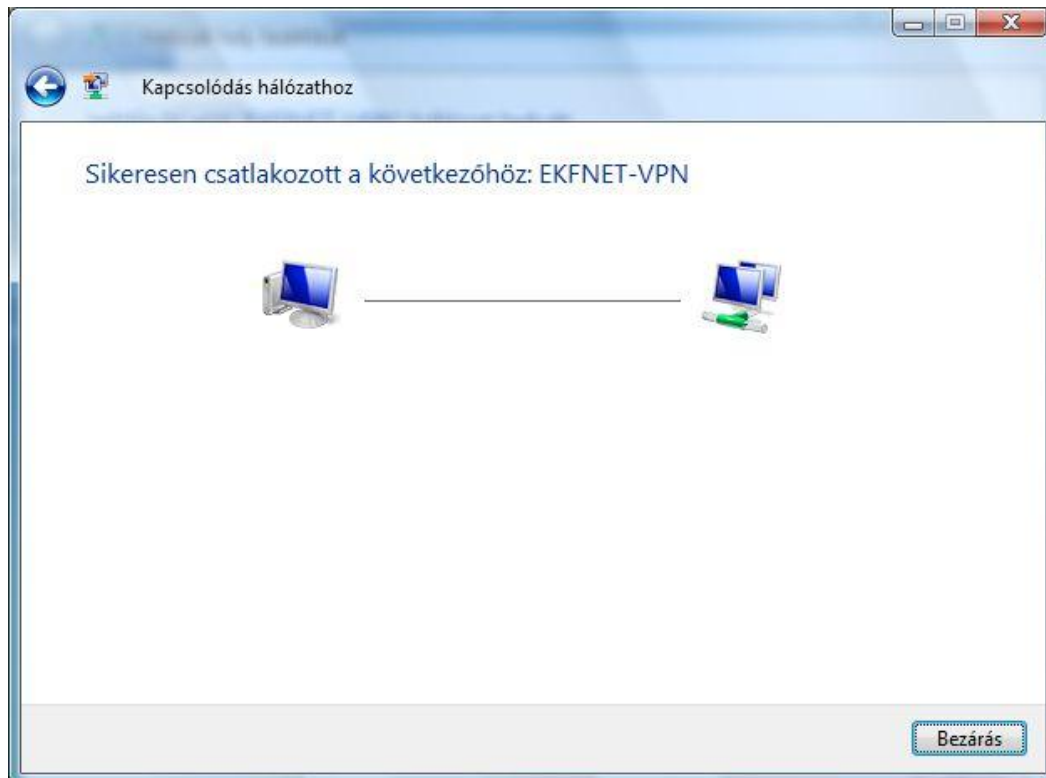
Tartomány (nem kötelező):

Csatlakozás Mégse

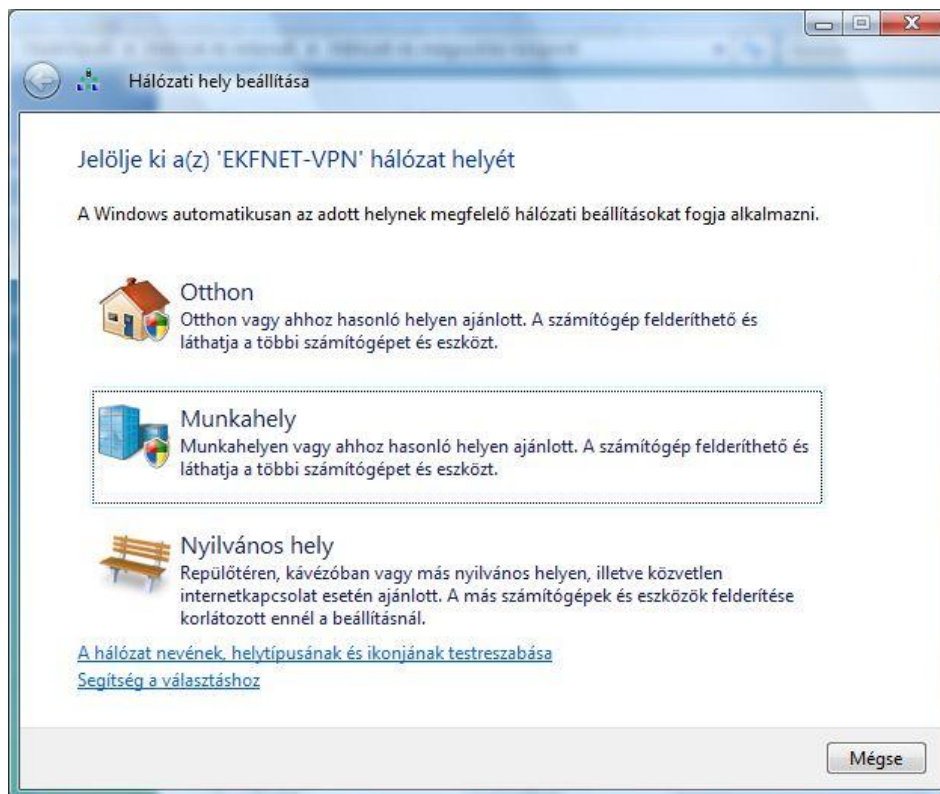




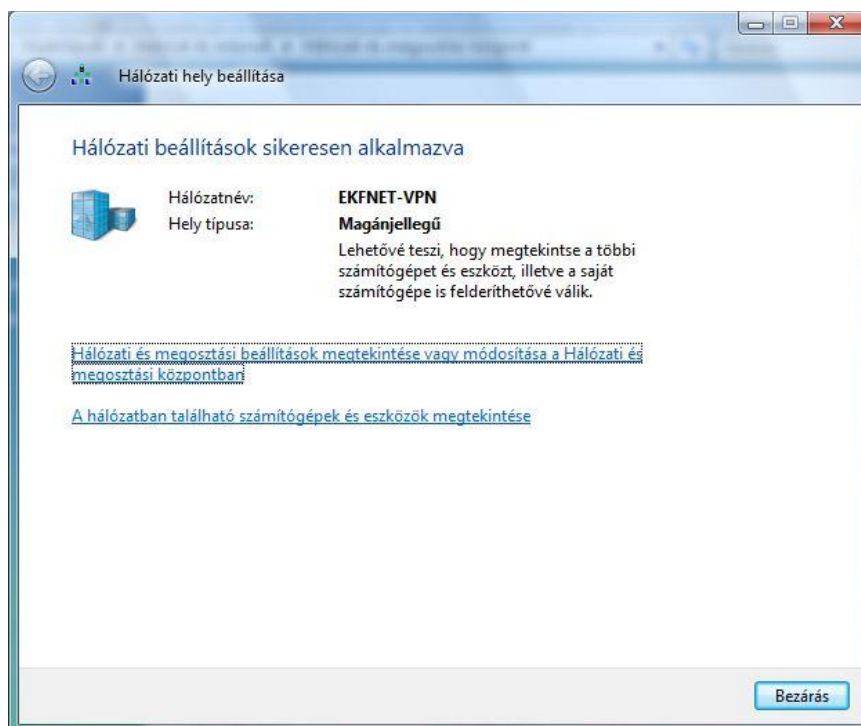
8. Kattintson a **Bezárás** gombra!



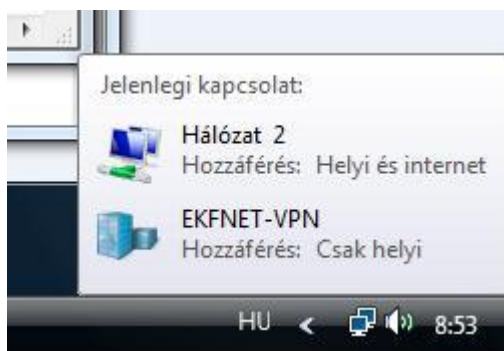
9. Válassza a **Munkahely** lehetőséget!



10. Válassza a **Bezárás** gombot!



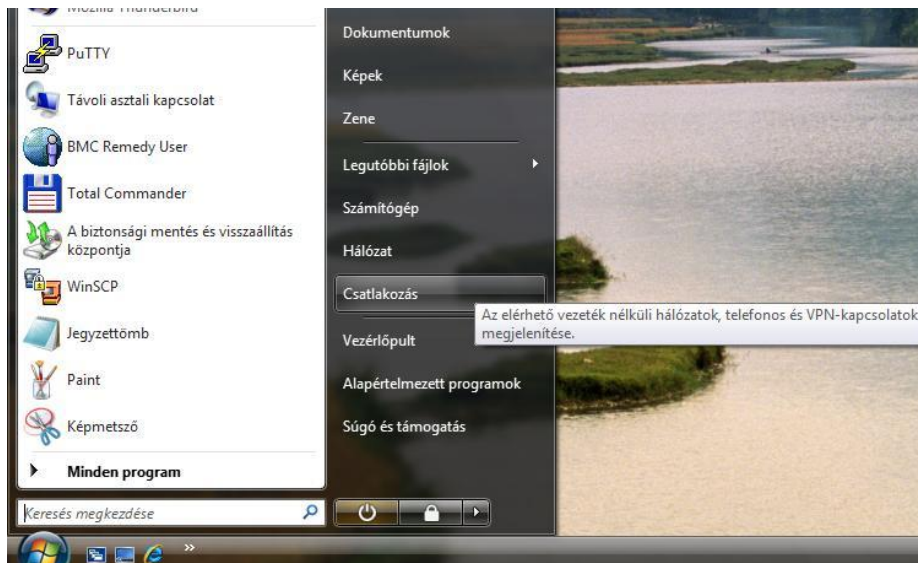
11. A tálcán a hálózati kapcsolatok ikonjára ráhúzva az egeret megjelenik az aktuális hálózati kapcsolatok között az **EKFNET-VPN** kapcsolat!



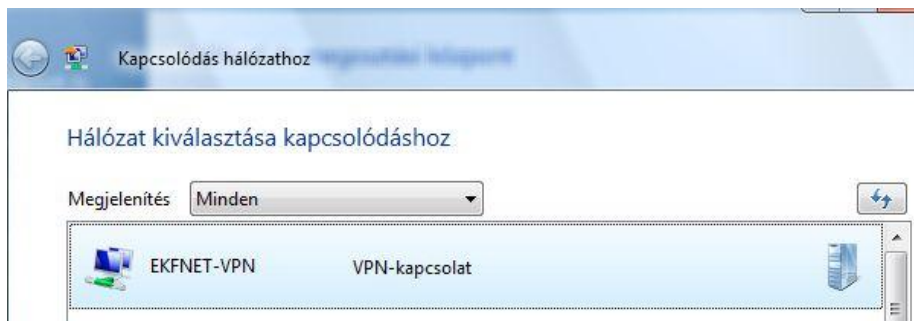


## II. Kapcsolódás a z EKFNET-VPN hálózathoz

1. Válassza a **Start** menüből a **Csatlakozás** menüpontot!

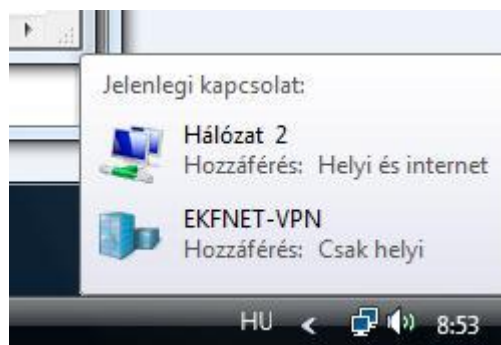
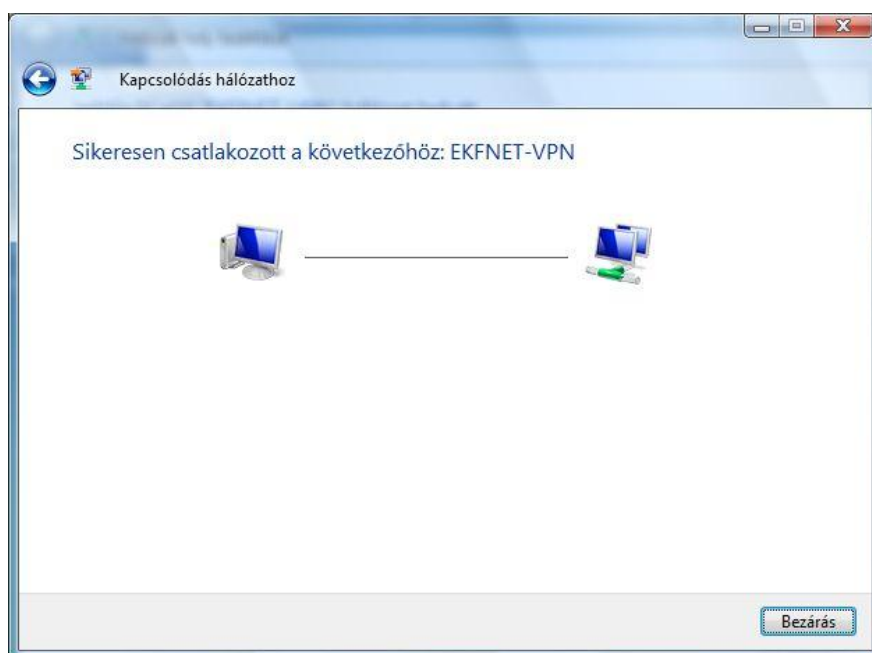
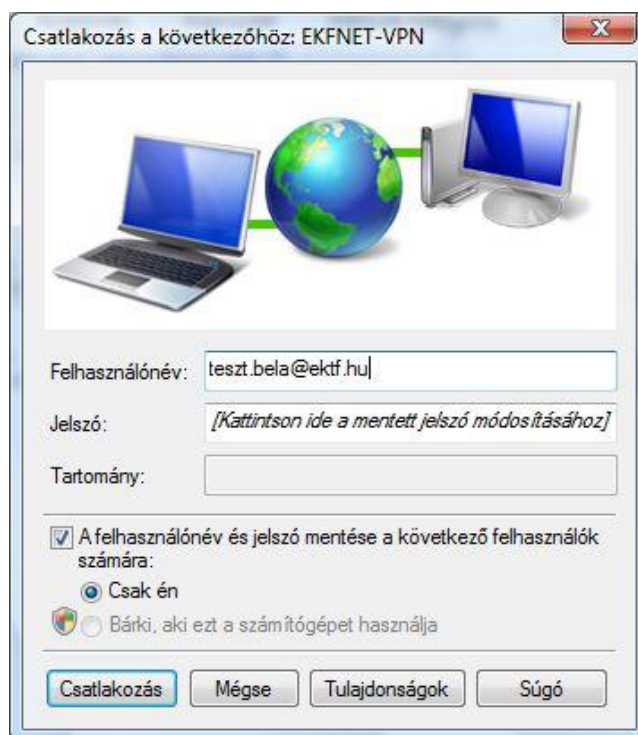


2. Válassza ki a listából az **EKFNET-VPN**-t és kattintson a **Csatlakozás** menüpontra!





3. Kattintson a **Csatlakozás** menüpontra!



III. A VPN kapcsolat bontása, a munka befejezése

1. Kattintson jobb gombbal a tálcán a hálózati kapcsolat ikonjára és válassza ki a megjelenő menü **Kapcsolat bontása** almenüjéből az **EKFNET-VPN**-t!

